

**CBH PARNAÍBA**  
COMITÊ DA BACIA HIDROGRÁFICA DO RIO PARNAÍBA

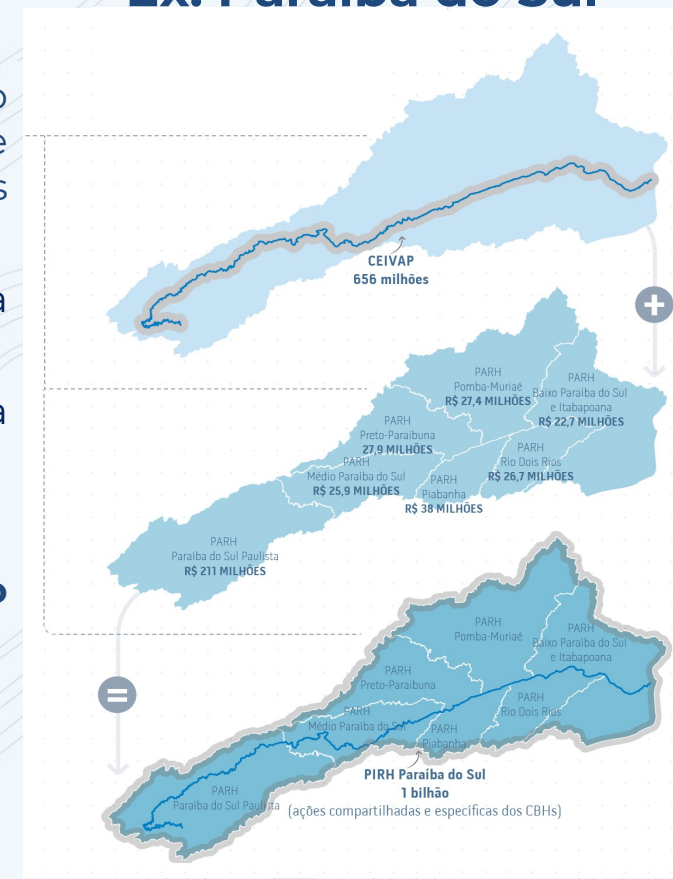
# Planejamento Integrado de Recursos Hídricos

 **ANA**  
AGÊNCIA NACIONAL DE ÁGUAS  
E SANEAMENTO BÁSICO

# PIRH Parnaíba

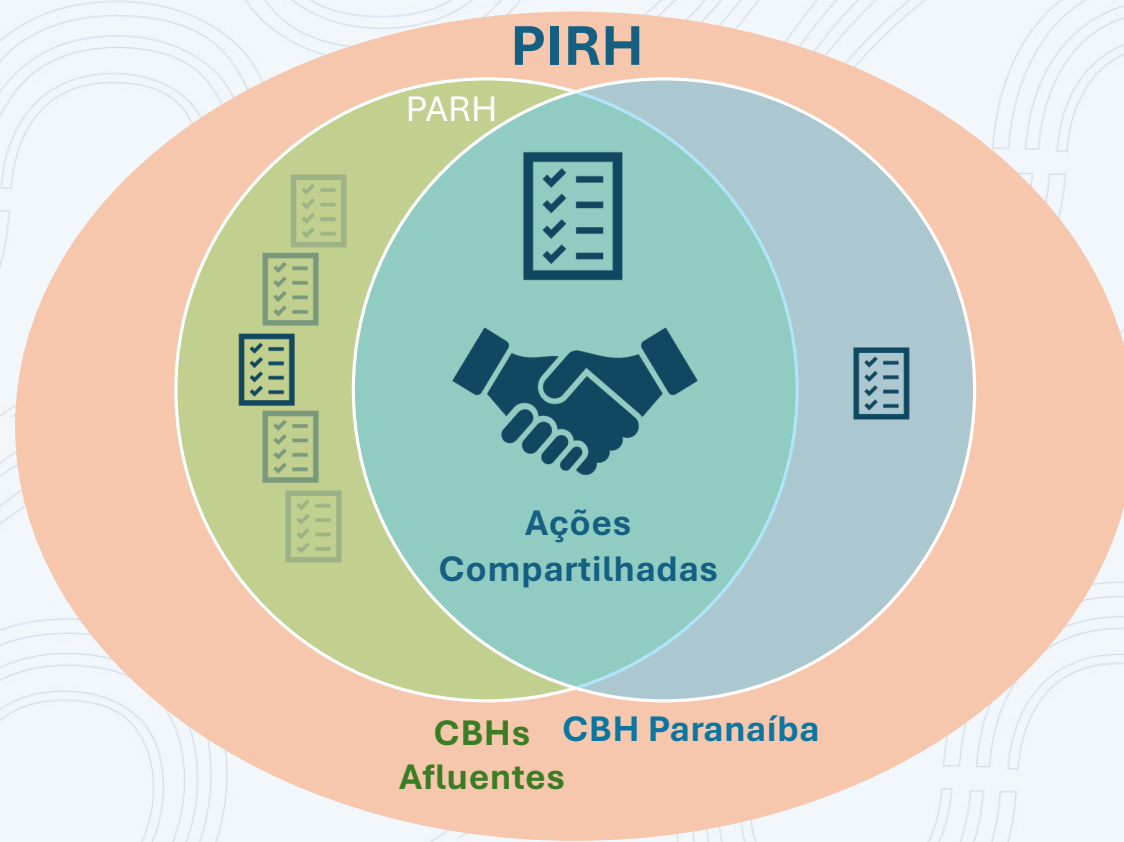
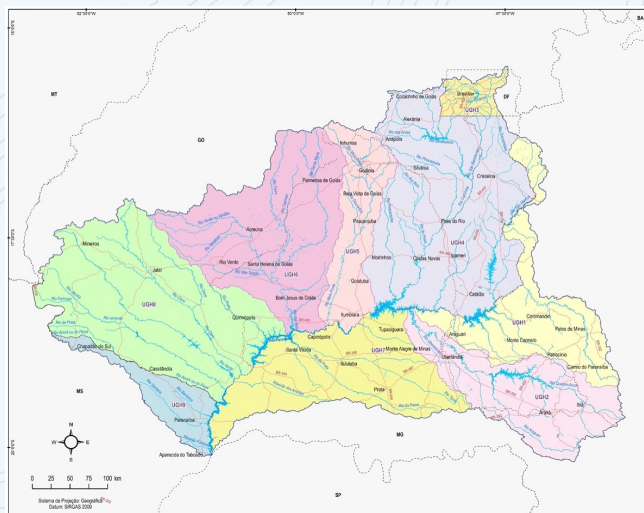
- Instrumento comum de planejamento para **toda bacia** e não apenas para o “rio principal” (**PIRH**);
- Garantia da participação dos **CBHs afluentes** e da incorporação das **especificidades locais** de forma que eles os reconheçam e os aprovelem como seus planos de recursos hídricos (**PARHs/PDRHs ou outra nomenclatura**);
- **PARHs** possuem os mesmos objetivos, diretrizes, estrutura programática do **PIRH**;
- Processo de planejamento efetivamente integrado apresenta **ciclos de implementação** (curto, médio e longo prazo);
- **MOP** único para orientar implementação das ações;
- Estratégia de **monitoramento e avaliação da implementação** (Indicadores de processos).

## Ex: Paraíba do Sul



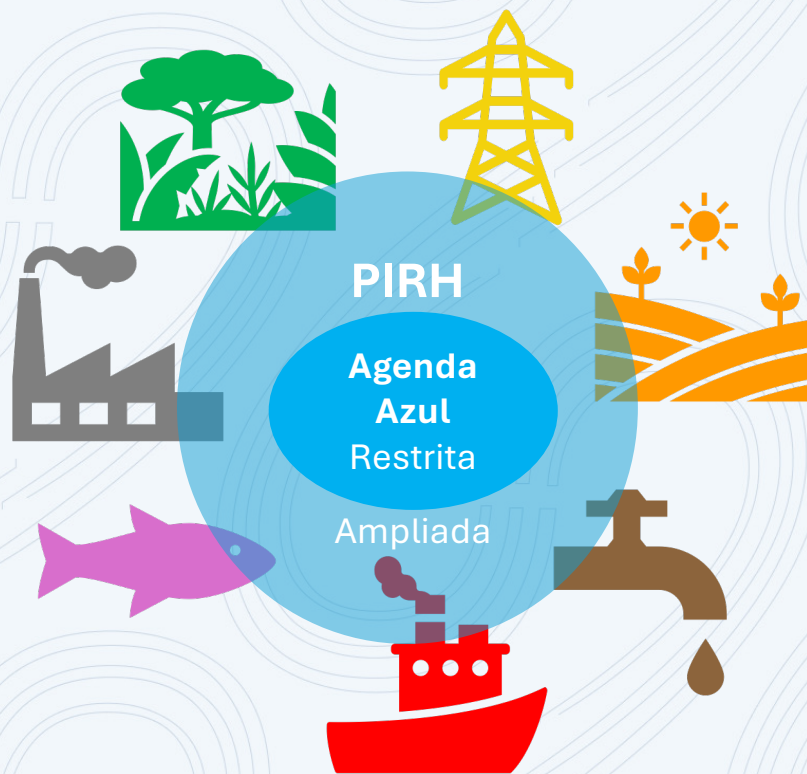
# PIRH Parnaíba

Ex: Paranaíba



# PIRH Parnaíba

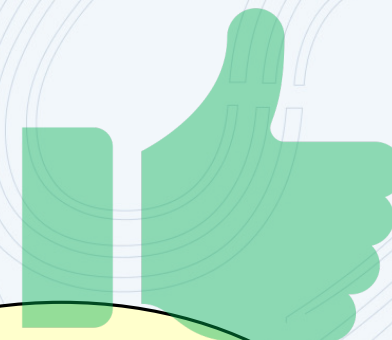
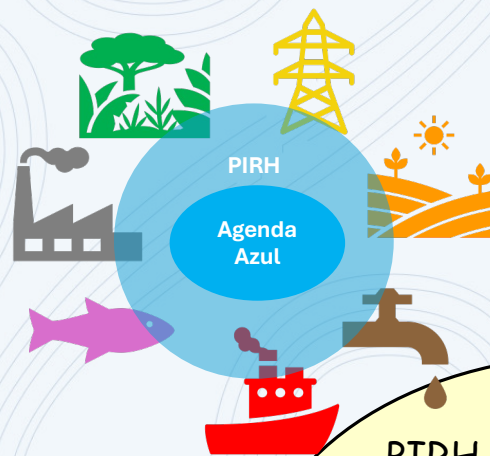
O PIRH  
refletirá o  
esforço do  
SINGREH



# PIRH Parnaíba



Plano de bilhões  
que incorporem  
ações para  
"outros"  
executarem



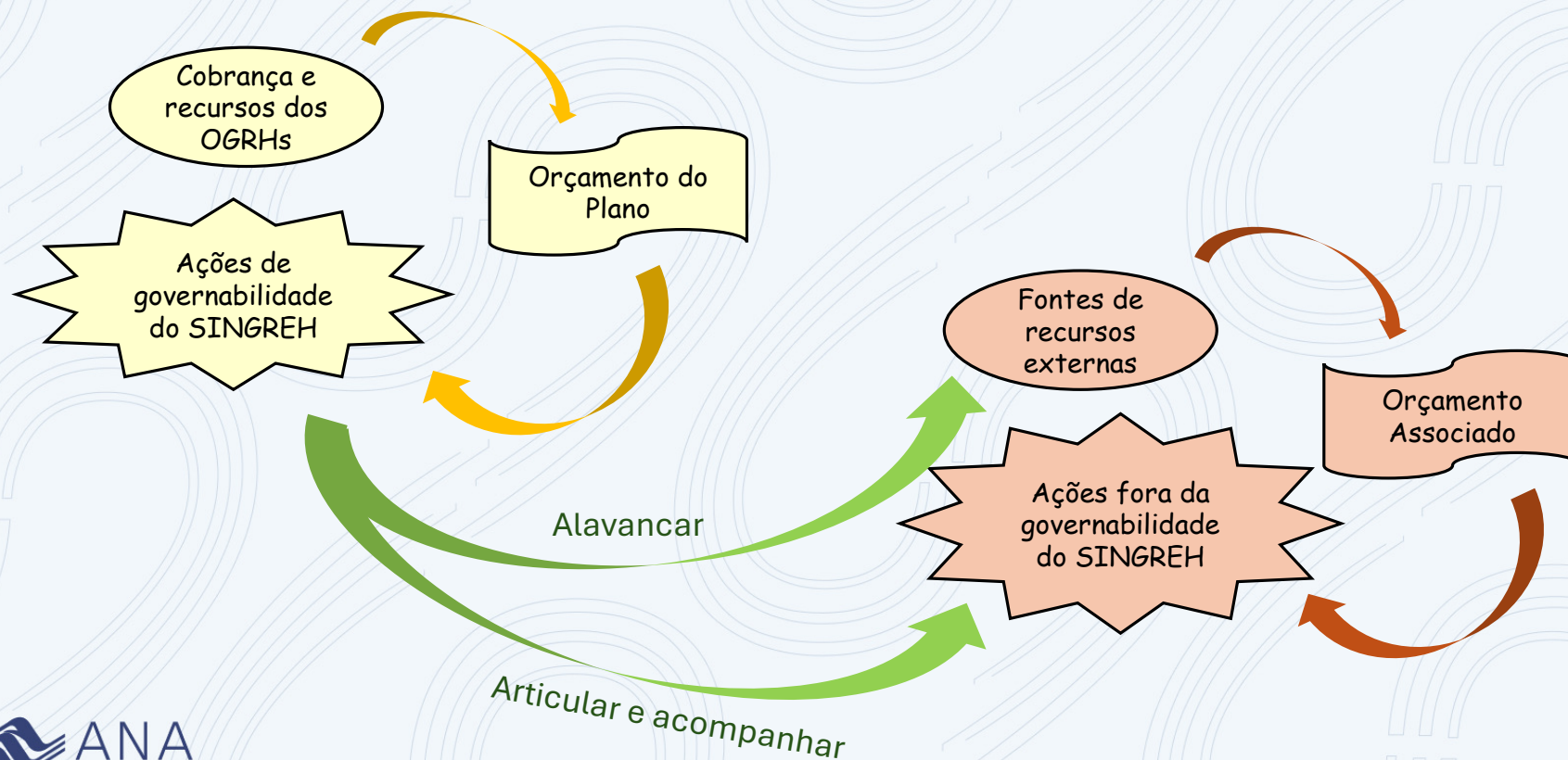
PIRH como instrumento  
para aplicar recursos  
(como a cobrança) em  
ações de governabilidade  
do SINGREH e para  
alavancar recursos  
externos (oportunidades)

**Foco em Ações de Governabilidade do SINGREH**

**Grupos Temáticos**

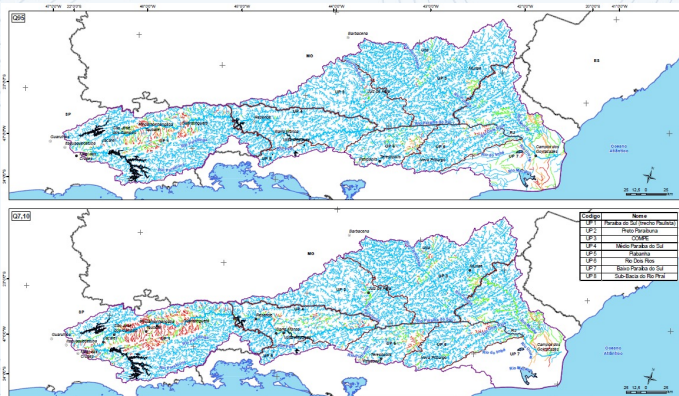


# PIRH Parnaíba



# PIRH Parnaíba- Harmonização das Bases

- Estabelecer procedimentos para a segurança hídrica por meio do refinamento, da harmonização e da integração das bases de informações para a disponibilidade;
- Estabelecer procedimentos para a segurança hídrica por meio do refinamento, da harmonização e da integração das bases de informações para o cálculo do balanço hídrico quali-quantitativo de referência
- Desenvolver sistema para avaliação integrada de águas superficiais e subterrâneas, de modo a alcançar o balanço hídrico integrado no âmbito das outorgas e planos das bacias compartilhadas com a ANA;
- Integrar dados das UFs com os sistemas da ANA;



## Harmonização das Bases

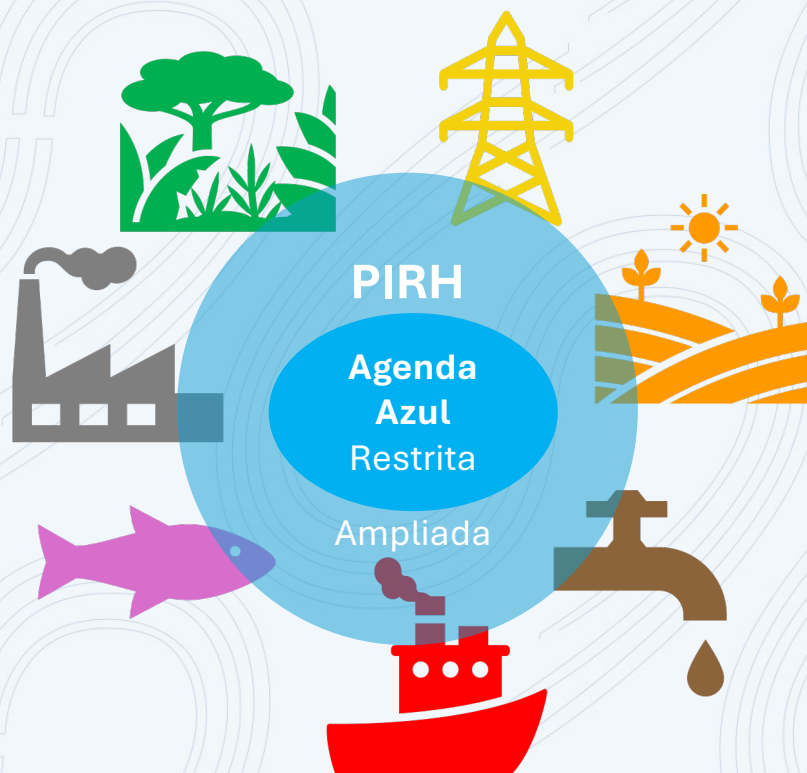


Ex: Paraíba do Sul

# PIRH Parnaíba- Instrumentos de Gestão

- Estabelecer estratégias para implementar e harmonizar critérios de cobrança;
- Estabelecer estratégias para elaboração e implementação do enquadramento dos corpos d'água de forma integrada;

**Instrumentos de Gestão de Recursos Hídricos Implementados e Aperfeiçoados**



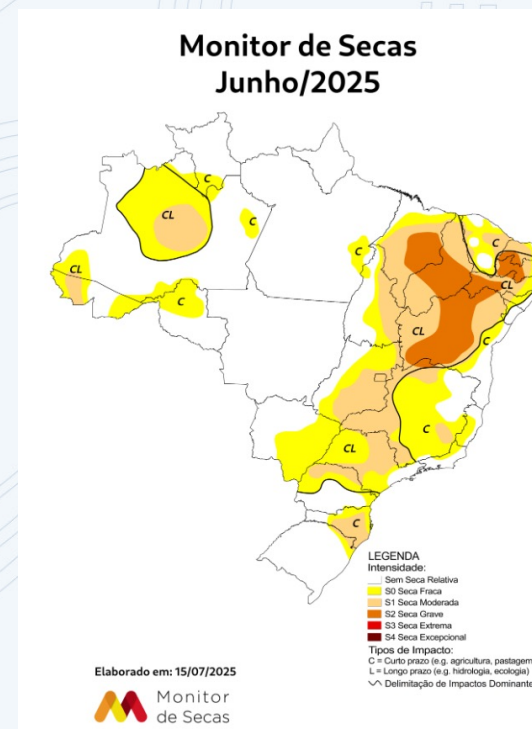
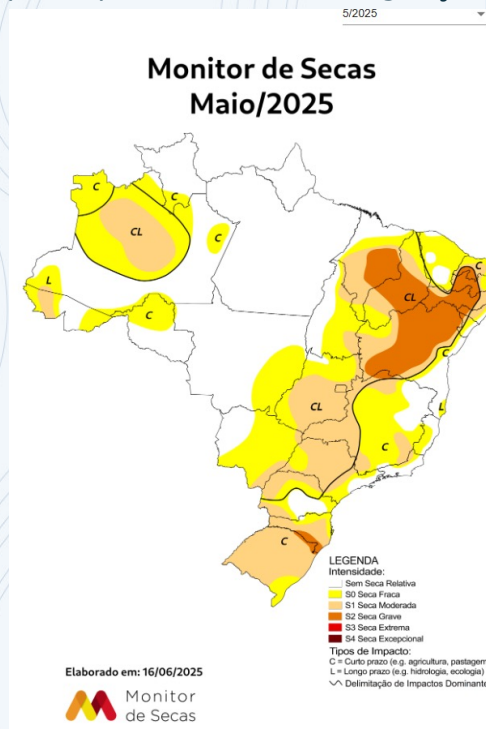
# PIRH Parnaíba- Monitoramento e Eventos Extremos

- Estabelecer condições, deveres e procedimentos para otimização da RHN/ANA (integração das estações da ANA, do Estado, do Setor Elétrico, dos CBHs, entre outras);
- Elaborar ações e planos de contingência a partir de gatilhos de seca ligados ao Mapa do Monitor de Secas;
- Estabelecer estratégias para promover a integração da Sala de Situação das UFs com a Sala de Situação da ANA;

Monitoramento e  
Gestão de Eventos  
Críticos

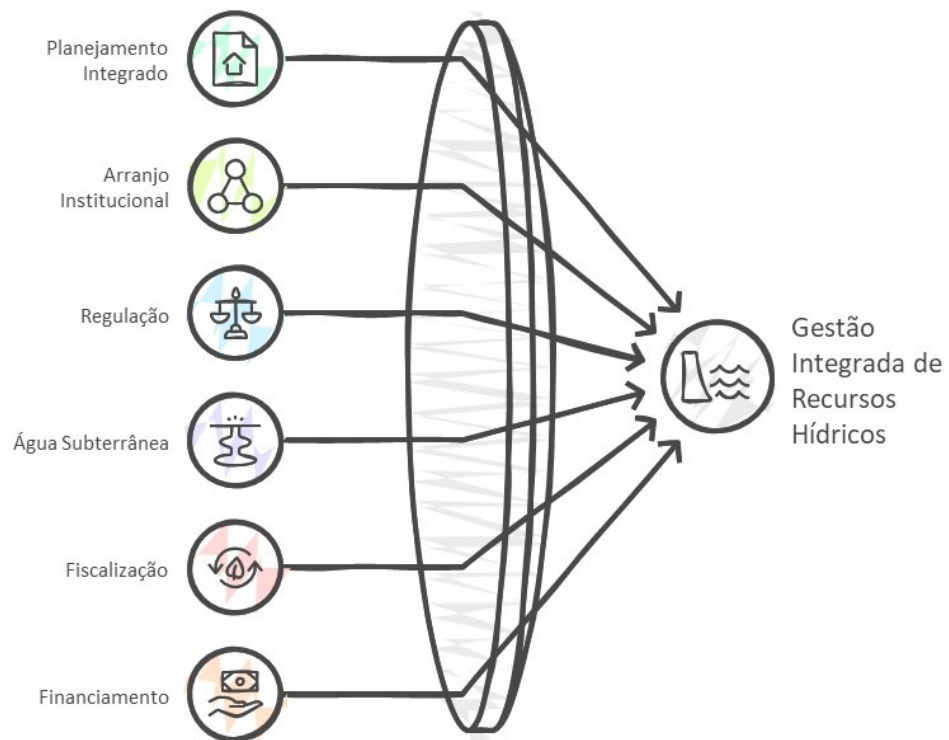


**ANA**  
AGÊNCIA NACIONAL DE ÁGUAS  
E SANEAMENTO BÁSICO



# PIRH Parnaíba- Grupos Temáticos

## Agendas Temáticas- PIRH Parnaíba





AGÊNCIA NACIONAL DE ÁGUAS  
E SANEAMENTO BÁSICO

## AS ÁGUAS CONECTAM E O SANEAMENTO TRANSFORMA

Obrigad@!!

Coordenação de Apoio à Implementação de Planos- CPLAN  
Superintendência de Planos, Programas e Projetos

