

#AÁguaÉUmaSó

Comitê da Bacia Hidrográfica do Rio Parnaíba

- Atribuições do Comitê
- Desafios
- Perspectivas

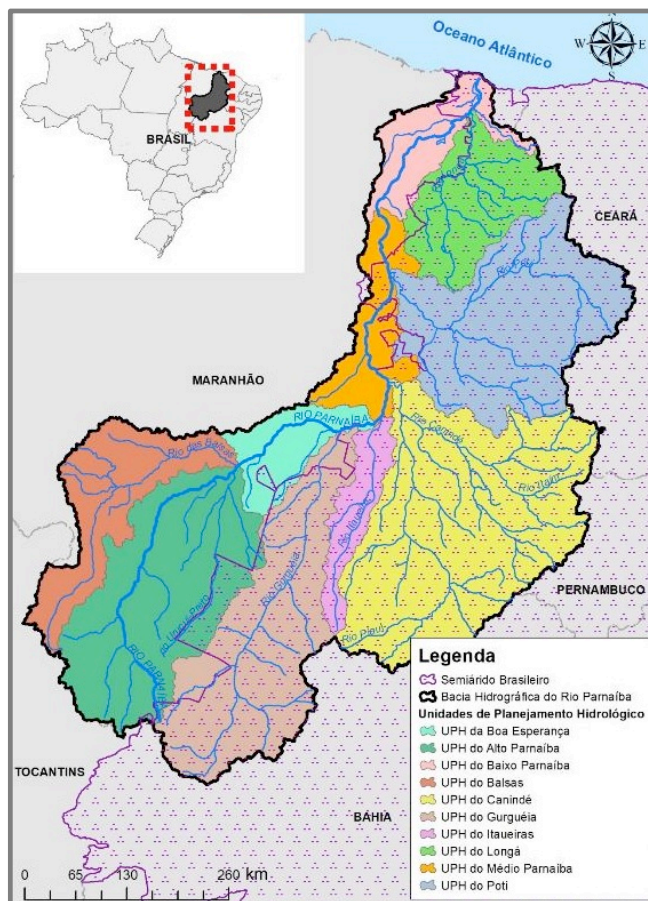




AGÊNCIA NACIONAL DE ÁGUAS
E SANEAMENTO BÁSICO



A BACIA DO PARNAÍBA



Estado	Área do Estado pertencente à BHRP (Km ²)	Nº de municípios	%
Ceará	16.590	19	5%
Maranhão	65.873	36	20%
Piauí	250.065	223	75%
Total	332.528	278	100%

- **Área de 332 mil km²**
- **5 milhões de habitantes**
- **3 Estados**
- **278 municípios**
- **Clima diverso (500 a 1600mm/ano)**
- **Diferentes ecossistemas**
- **Diversidade socioeconômica**

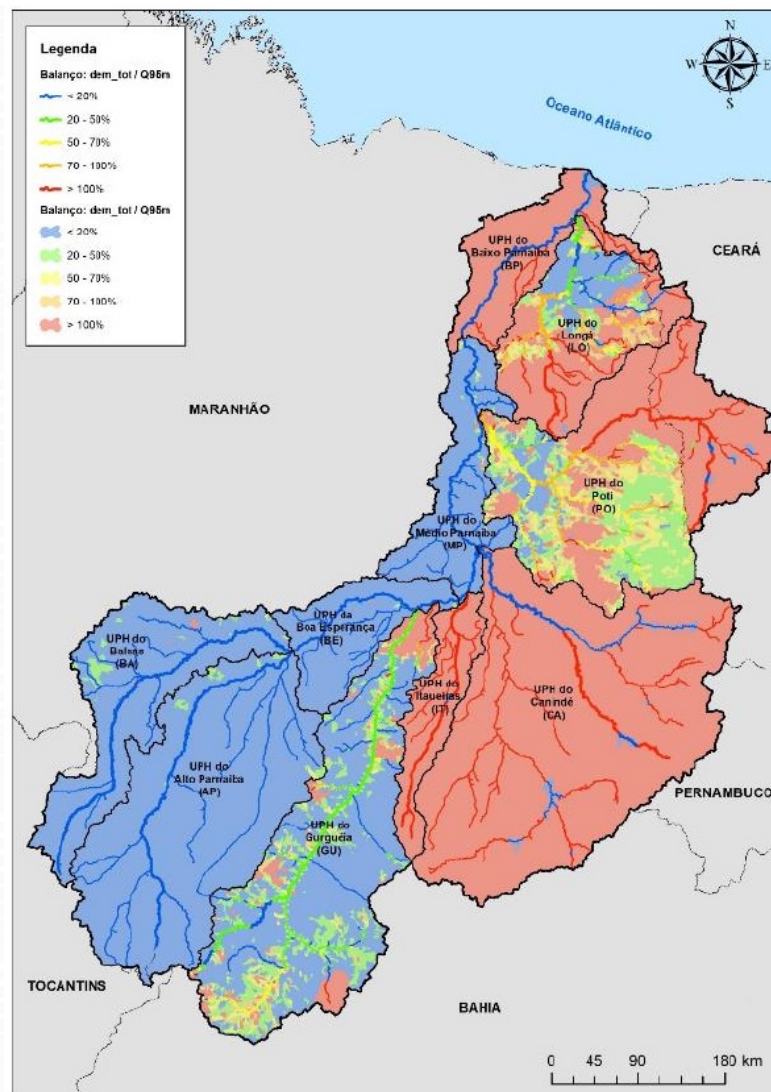


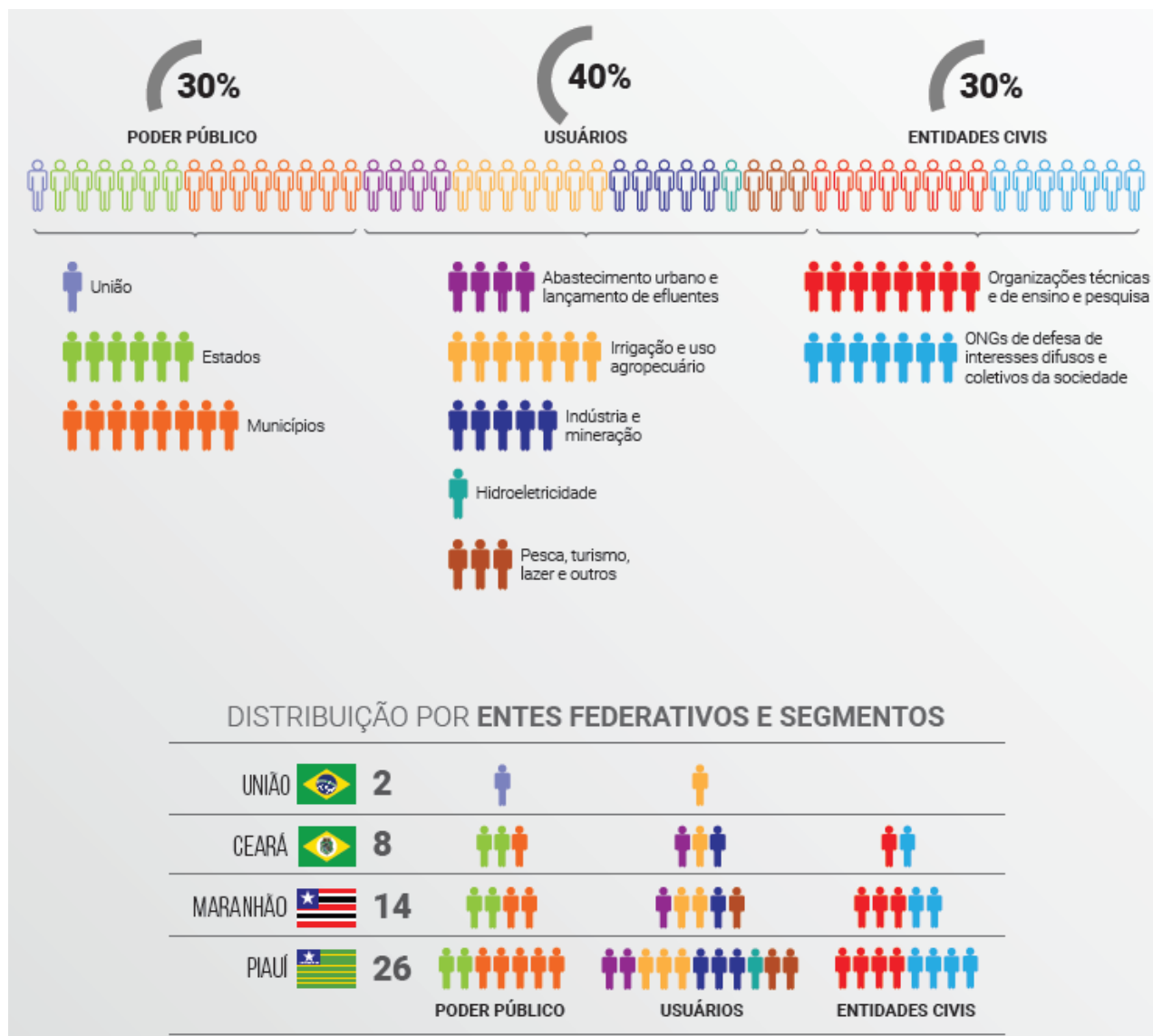
Figura 197. Mapa do balanço quantitativo para demandas totais com Q95 mensais.



AGÊNCIA NACIONAL DE ÁGUAS
E SANEAMENTO BÁSICO

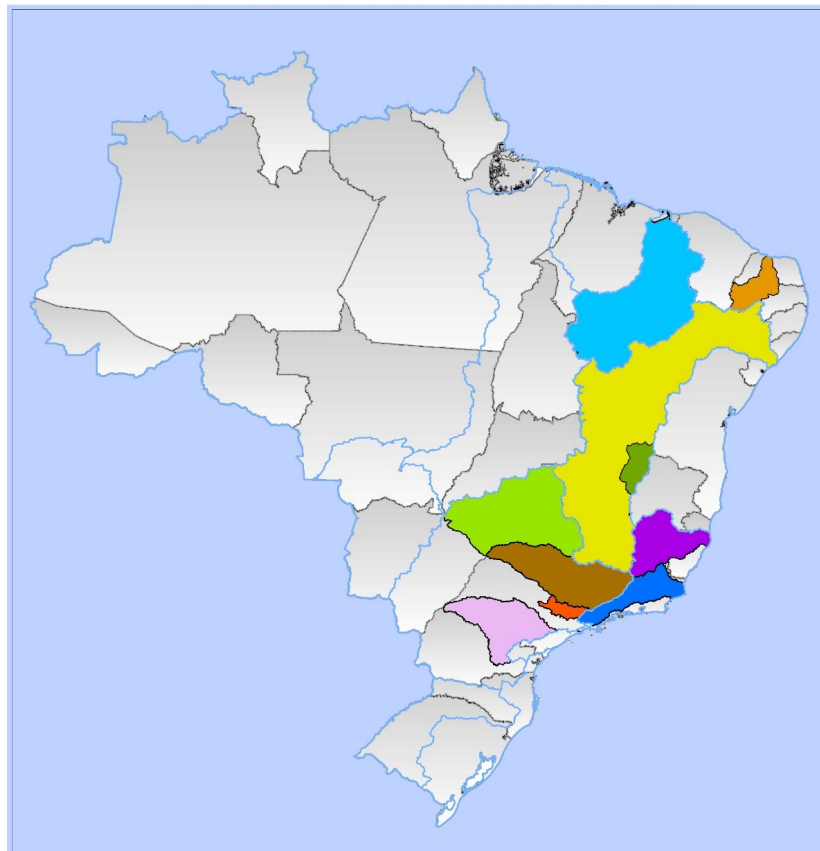
#AÁguaÉUmaSó

COMPOSIÇÃO DO CBH PARNAÍBA



COMITÊS DE BACIA

COMITÊS DE BACIAS INTERESTADUAIS



DOMÍNIO DAS ÁGUAS BRASILEIRAS: Desafio para a gestão integrada dos recursos hídricos



Avanços

Gestão descentralizada e participativa

Comitês de Bacia Hidrográfica:

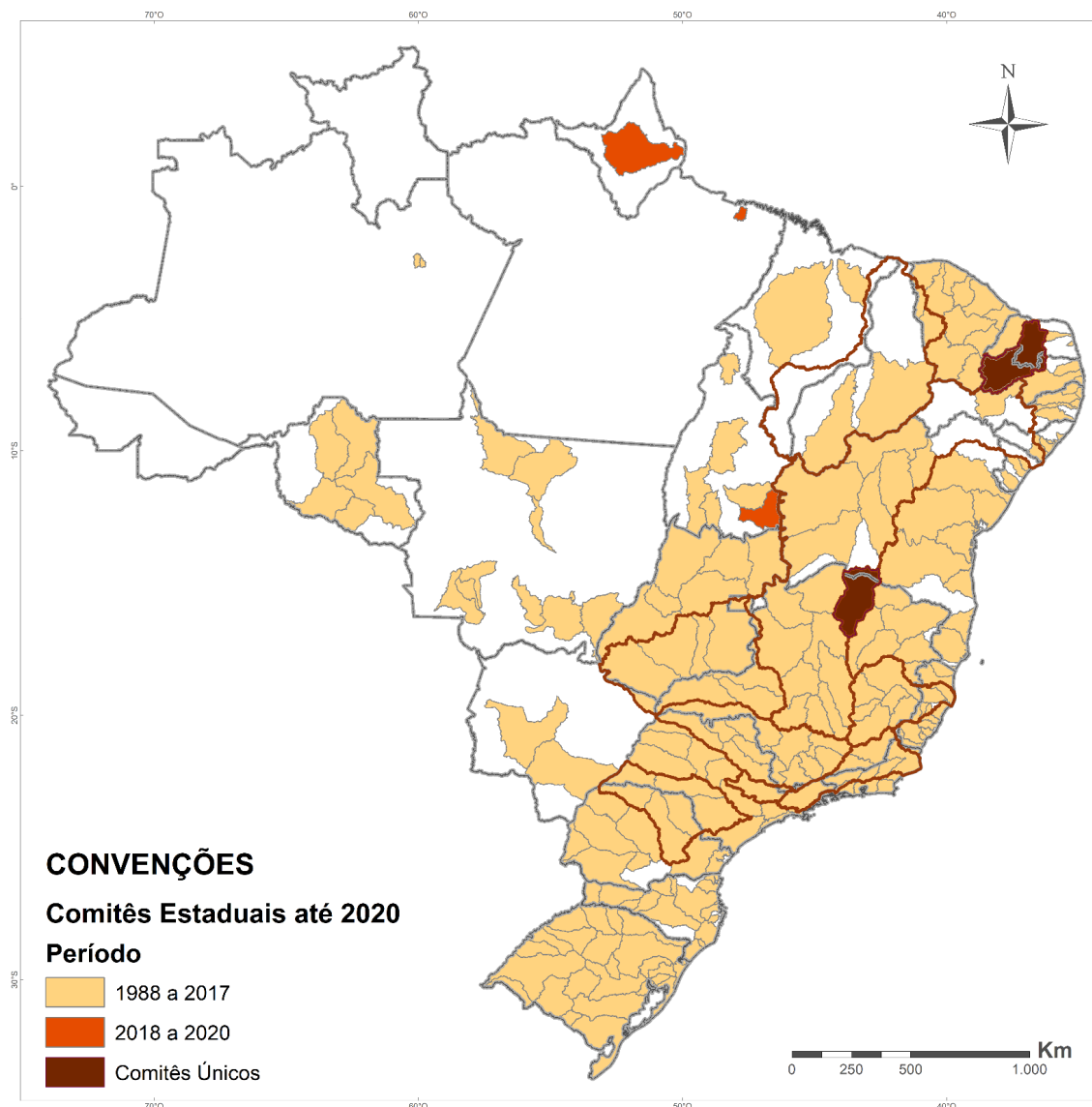
- 10 CBHs de rios de domínio da **União**
- 239 CBHs de rios de domínio dos **estados**

Abrangendo:

- 40% do território nacional
- 84% dos municípios e;
- 85% da população

Sendo que:

- 68% com Planos de Bacia elaborados ou em elaboração;
- 28% com Cobrança implementada ou aprovada – alguns governos estaduais têm restrições políticas à cobrança.



ATRIBUIÇÕES

Deliberativas

Arbitrar em primeira instância administrativa os conflitos pelo uso da água

Aprovar o plano de recursos hídricos da bacia hidrográfica

Estabelecer mecanismos de cobrança pelo uso de recursos hídricos

Estabelecer critérios e promover o rateio de custo das obras de uso múltiplo, de interesse comum ou coletivo

Propositivas

Acompanhar a execução do plano de recursos hídricos

Propor os usos dispensados de outorga ao Conselho de Recursos Hídricos competente

Escolher a alternativa de enquadramento

Sugerir os valores a serem cobrados pelo uso da água

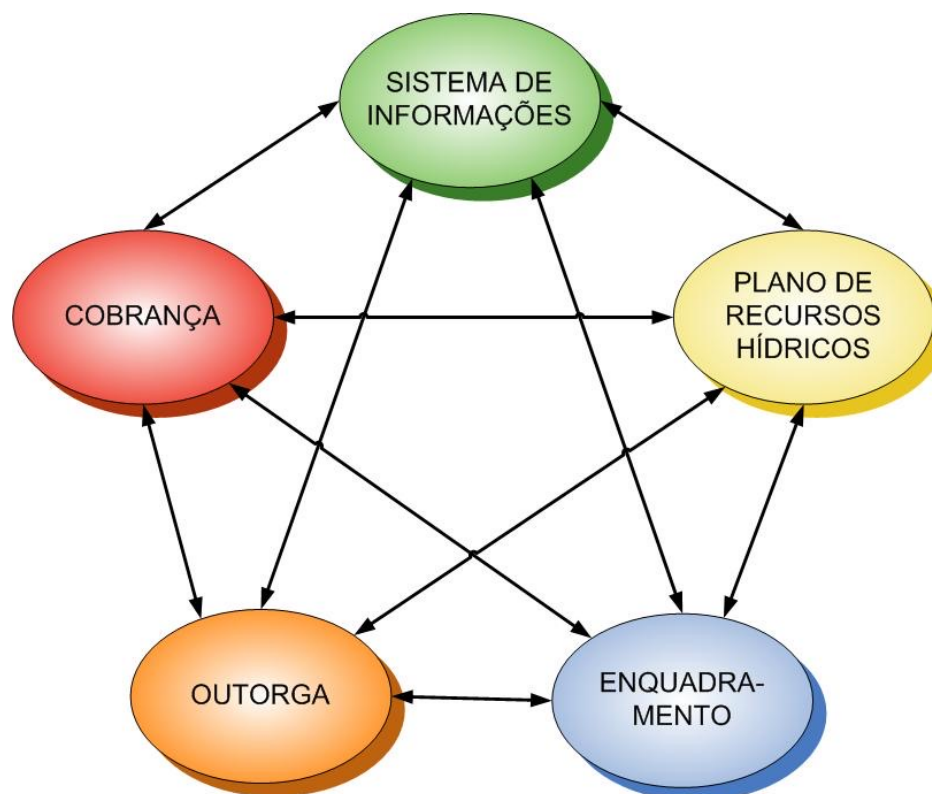
Propor a criação de áreas de restrição de uso para proteção dos recursos hídricos

Consultivas

Promover o debate das questões relacionadas a recursos hídricos e articular a atuação das entidades intervenientes

OS COMITÊS NÃO TÊM ATRIBUIÇÕES EXECUTIVAS

OS INSTRUMENTOS DE GESTÃO DAS ÁGUAS

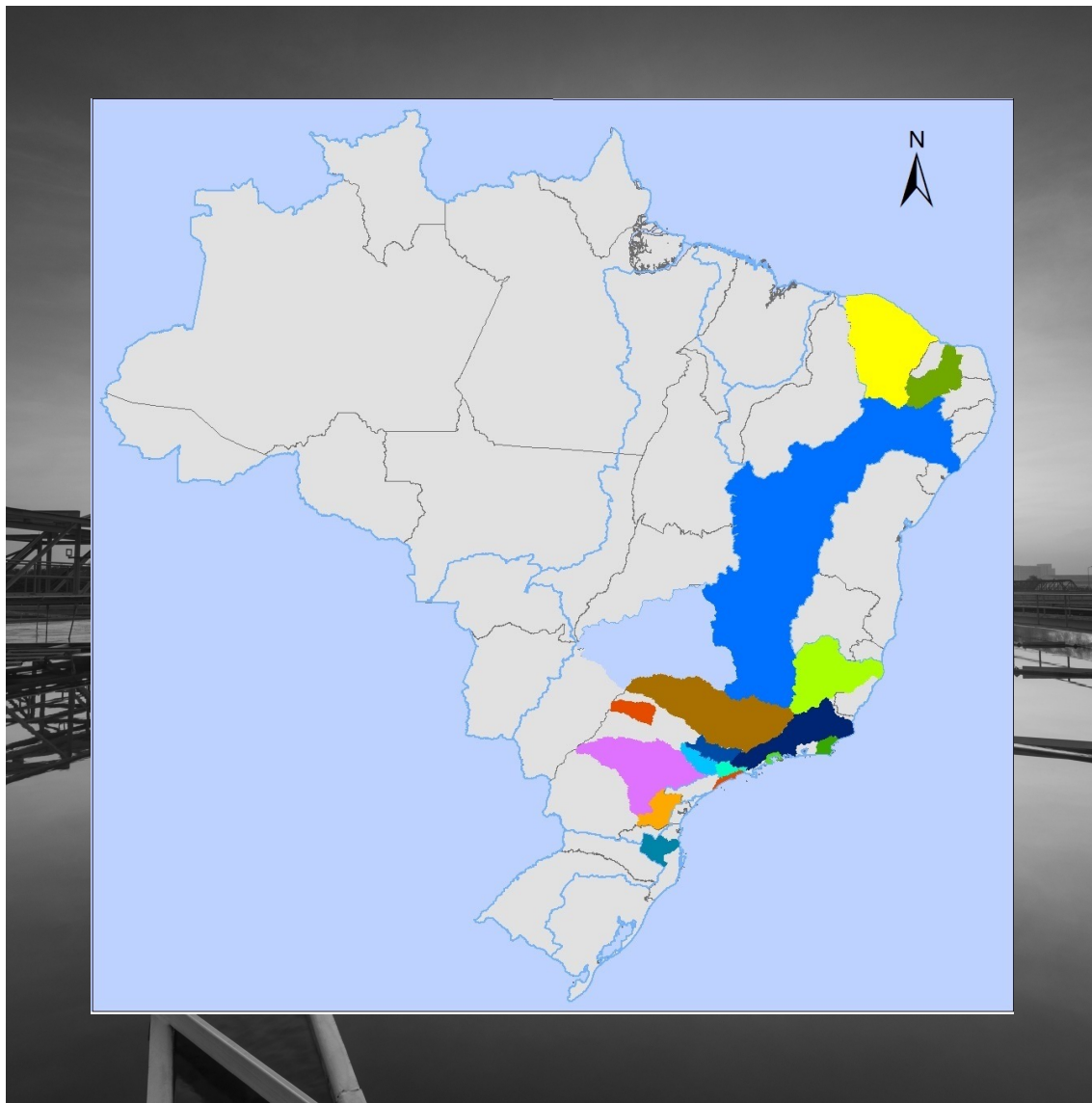


SINGREH X INSTRUMENTOS

INSTRUMENTO ENTE SINGREH	PLANO DE RH	ENQUADRA- MENTO	OUTORGA/FISCALIZAÇÃO		COBRANÇA	SISTEMA DE INFORMAÇÕES
			União	Estados		
CNRH	Aprovar e acompanhar a execução	Aprovar	Estabelecer critérios gerais		Estabelecer critérios gerais e definir valores	
CERHs	Aprovar e acompanhar a execução	Aprovar		Estabelecer critérios gerais	Estabelecer critérios gerais e definir valores	
Comitês	Aprovar e acompanhar a execução	Selecionar alternativa	Estabelecer prioridades	Variável nos Estados	Estabelecer diretrizes e critérios, aprovar mecanismos e sugerir valores	
SNSH/MDR	Coordenar					
Secretarias de Estado	Coordenar				Variável nos Estados, sendo que alguns têm a atribuição de arrecadar	
ANA		Monitorar, controlar e fiscalizar	Outorgar e fiscalizar		Arrecadar, implementar (c/ CBHs) e acompanhar a administração dos recursos. Elaborar estudos para subsidiar o CNRH	Implantar e gerir
OGRHs		Monitorar, controlar e fiscalizar		Outorgar e fiscalizar	Variável nos Estados, sendo que alguns têm a atribuição de arrecadar	Implantar e gerir
SECEX/ Agências de Água	Coordenar, elaborar e executar	Propor alternativas e efetivar	Receber pedidos, analisar e emitir parecer*		Propor valores ao CBH, arrecadar*, aplicar e administrar os recursos	Implantar e gerir

SECRETARIA EXECUTIVA DE COMITÊ

- 1 A Secretaria executiva do Comitê é a estrutura permanente de suporte técnico e administrativo ao comitê
- 2 Deve ter espaço físico adequado, equipamentos e pessoal técnico capacitado para suprir as necessidades do Comitê
- 3 Em alguns estados os órgãos gestores que exercem a função de secretaria executiva do Comitê, em outros são consórcios intermunicipais ou universidades
- 4 Em alguns comitês com cobrança, há a figura da Agência de Água ou entidade delegatária de suas funções que exerce o papel da secretaria executiva do comitê



AGÊNCIAS DE ÁGUA

OU DE BACIA

“Braço técnico” do Comitê,
responsável pela execução
das ações determinadas nos
Planos de Recursos Hídricos

Exerce as funções de
secretaria-executiva dos
comitês

Premissas à criação de uma Agência de Água

- Prévia existência do Comitê
- Viabilidade financeira por meio da cobrança



 ANA

AGÊNCIA NACIONAL DE ÁGUAS
E SANEAMENTO BÁSICO

#AÁguaÉUmaSó

Funções de uma Agência de Água

- ❖ Dar suporte técnico-administrativo ao Comitê
- ❖ Manter cadastro de usuários e balanço atualizado da disponibilidade de recursos hídricos
- ❖ Gerir o sistema de informações da bacia
- ❖ Elaboração do plano de recursos hídricos, bem como de estudos necessários à gestão das águas na bacia
- ❖ Propor ao comitê o enquadramento dos corpos d'água



#AÁguaÉUmaSó

Funções de uma Agência de Água

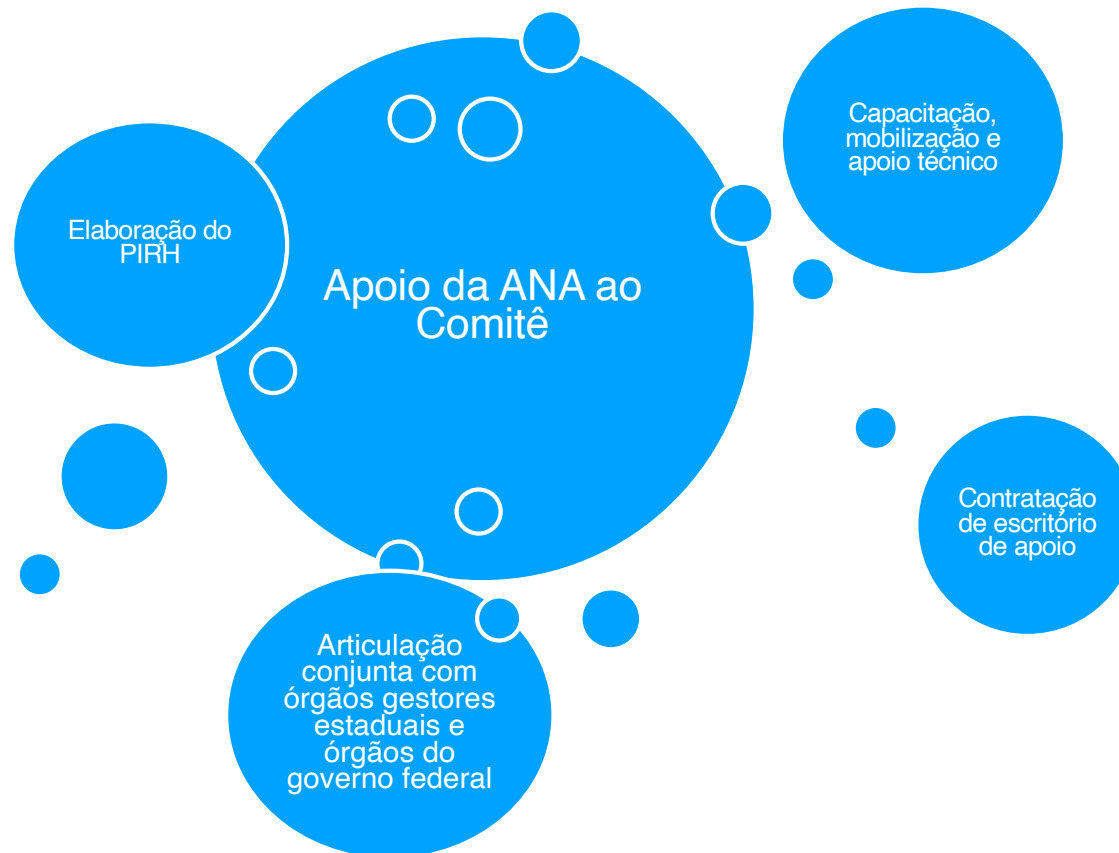
- ❖ Propor os valores a serem cobrados pelo uso da água
- ❖ Propor o plano de aplicação dos recursos arrecadados por meio da cobrança pelo uso da água
- ❖ Efetuar, mediante delegação do poder outorgante, a cobrança pelo uso da água
- ❖ Dentre outras





Considerando suas atribuições, atualmente, a principal pauta do Comitê é a construção do PIRH Parnaíba

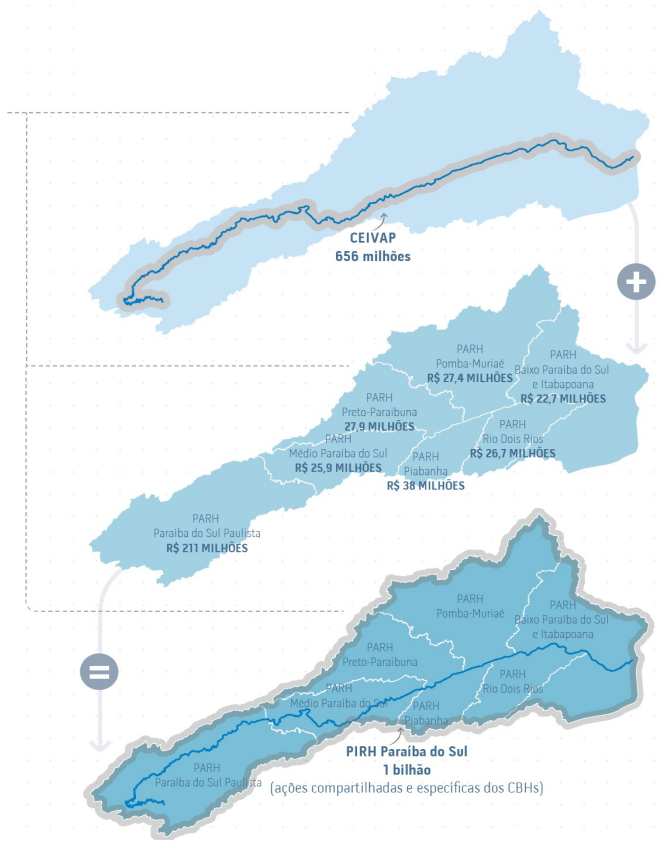
O que o CBH Parnaíba pode esperar de apoio da ANA nestes próximos anos?



PIRH Parnaíba

- Instrumento comum de planejamento para **toda bacia** e não apenas para o “rio principal” (**PIRH**);
- Garantia da participação dos **CBHs afluentes** e da incorporação das **especificidades locais** de forma que eles os reconheçam e os aprovelem como seus planos de recursos hídricos (**PARHs/PDRHs ou outra nomenclatura**);
- **PARHs** possuem os mesmos objetivos, diretrizes, estrutura programática do **PIRH**;
- Processo de planejamento efetivamente integrado apresenta **ciclos de implementação** (curto, médio e longo prazo);
- **MOP** único para orientar implementação das ações;
- Estratégia de **monitoramento e avaliação da implementação** (Indicadores de processos).

Ex: Paraíba do Sul



CRONOGRAMA DE REUNIÕES

Reuniões	Mês																		
	1	2	3	4	5	6	7	8	9	10	11	12	13	14	15	16	17	18	
Participação Social e Acompanhamento Técnico																			
Reuniões de Partida e de Acompanhamento do Contrato												Pactuação							
Reuniões da CTPI e das demais instâncias de acompanhamento do plano	P1	P2 I		P2 F E P3 I			P3 F P4 I		P4 F P5 I			P5 F	P6 I	P6 F	P7 I	P7 F	P8 I	P8 F	
Rodadas de Oficinas																			
Reunião de Articulação Setorial		Part Oficinas				Part Oficinas		RAS	RAS		Part Oficinas								
Reunião de pactuação das ações priorizadas												Pactuação							
Plenárias de todos os CBHs																			
Reunião de validação do MOP																	P7 F		

A capacitação e a educação ambiental são fundamentais para mobilizar e qualificar a participação de todos na elaboração e no acompanhamento da execução das ações do PIRH

O que vocês podem esperar da gente (ANA)?



**Acesso e apoio
dos Mestrados
Profissionais**



**Expertise -
Cursos remotos**

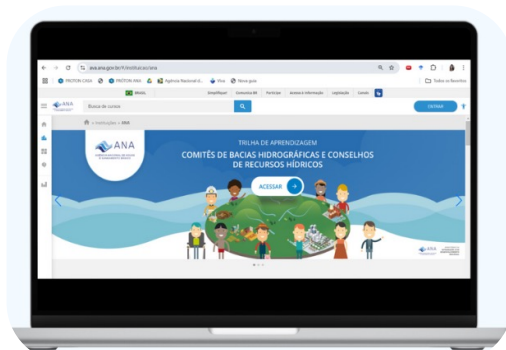


**Gestão do
Conhecimento**



**Jogos para Educação
Ambiental**

O que vocês podem esperar da gente (ANA)?



Usar os Cursos EAD como parte do processo pedagógico e formativo



Apoio aos Planos e Programas de Capacitação



Oficinas, jornadas



Cursos Presenciais

O que vocês podem esperar da gente (ANA)?

ANA
AGÊNCIA NACIONAL DE ÁGUAS
E SANEAMENTO BÁSICO

TRILHAS

Escolha um trilho de aprendizagem para iniciar seus estudos:

TRILHO 1
O QUE FAZ UM COMITÊ DE BACIA?

Para quem não conhece, para saber como funciona, quais são as atribuições e como é a participação social nos comitês de bacia

TRILHO 2
O QUE SÃO E O QUE FAZEM OS CONSELHOS DE RECURSOS HÍDRICOS?

Para quem quer conhecer as atribuições dos conselhos de recursos hídricos na gestão das águas do Brasil

TRILHO 3
COMO ATUAR EM UM COMITÊ DE BACIA?

Para quem é membro de um comitê ou atua como técnico apoiando seu funcionamento

TRILHO 4
COMO APOIAR TÉCNICAMENTE OS TRABALHOS DE UM COMITÊ DE BACIA?

Para técnicos de órgãos gestores ou de entidades delegatárias que trabalham apoiando os comitês

Trilhas de Aprendizagem



Articulação interinstitucional

Representatividade

- O número de representantes por segmento garante que os interesses sobre as águas da bacia estão bem representados?
- Qual a representatividade dos eleitos?
- O que se espera dos representantes de cada segmento?



Onde encontrar ações de capacitação da ANA

Portal de capacitação da ANA:

<https://capacitacao.ana.gov.br/>



O Plano Nacional de Recursos Hídricos, no Subprograma 1.4, define **ações prioritárias** relacionadas à capacitação e à educação ambiental envolvendo diretamente ANA, estados e comitês

Ação:

Elaborar estratégia nacional de desenvolvimento de capacidades e educação ambiental para o SINGREH, com planejamentos plurianuais (4 anos) de capacitação adaptadas a diferentes níveis, públicos e especificidades das bacias hidrográficas e modelos de gestão.

Meta: Estratégia nacional elaborada

Horizonte: Curto prazo

Executores: ANA

Parceiros: OGERHs, MMA, MEC, EDs, CBHs, CNRH/CTECT, CNM

Ação:

Elaborar plano de ações para a implementação de iniciativas de educação ambiental e capacitação em bacias compartilhadas, de forma integrada com a União, estados e municípios.

Meta: Plano de ações elaborado

Horizonte: Curto prazo

Executores: ANA

Parceiros: OGERHs, EDs, CBHs, CNM

#AÁguaÉUmaSó

- **Luís Gustavo Miranda Mello**

Especialista em Regulação de Recursos Hídricos e
Saneamento Básico

SAS/ANA

luismello@ana.gov.br

Obrigado!